

ГИБРИДНЫЕ ВЫТЯЖНЫЕ УСТРОЙСТВА LK-GE

Обозначение при заказе

LK-GE - **315** - **A** - **1** / **3**

Наименование

Типоразмер, мм

Принадлежность к автоматике:

A -
P -

Принцип подключения к автоматике (для LK-GE-A):

-
- LK-GE-P,

1. +5°).
- 2.
- 3.

10-30

6

7

3

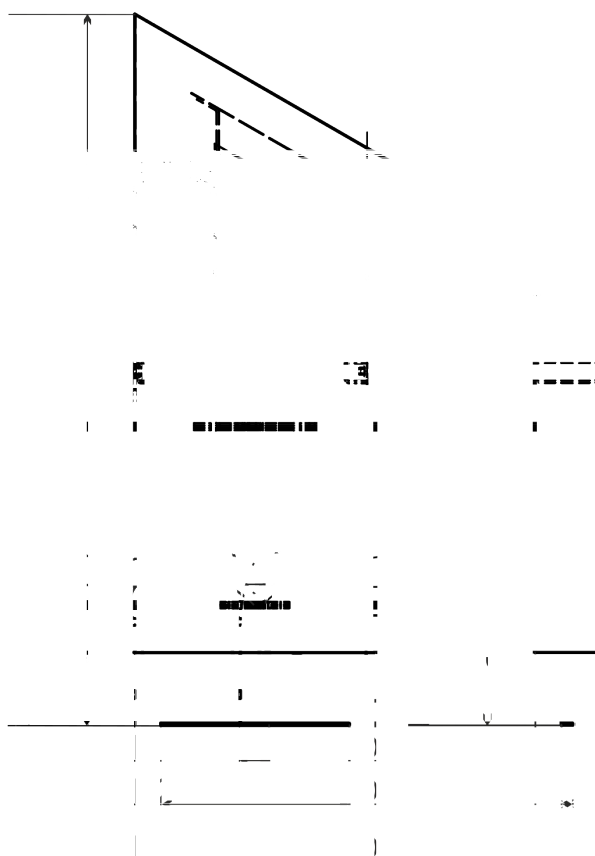
5

8

9

1 4

2



Технические характеристики

№ П/П	Типоразмер	Модель вентилятора	Минимальный расход воздуха, м³/ч	Максимальный расход воздуха, м³/ч	Номинальная Мощность, Вт	Сила тока, А	Напряжение, В	Уровень шума, dbA
1	LK-GE 200	W1G220	200	400	31	0,24	220	42
2	LK-GE 250	W3G250	400	900	83	0,72	220	42
3	LK-GE 315	S3G 300	600	1200	85	0,12	220	43
4	LK-GE 400	S3G 350	500	1400	73	0,12	220	43
5	LK-GE 450	S3G 400	1200	2400	140	0,31	220	49
6	LK-GE 630	S3G 560	2000	4500	400	0,27	220	47
7	LK-GE 710	S3G 630	3000	5900	280	0,31	220	49
8	LK-GE 800	S3G 710	4000	7200	700	0,51	220	49
9	LK-GE 1250	W3G800	5210	9125	275	0,5	380	46

Габаритные размеры

№ П/П	Типоразмер	Присоединительный диаметр ØD, мм	Внешний диаметр устройства ØD1, мм	Внешний диаметр фланца ØD2, мм	Высота Н мм	Масса, кг
1	LK-GE 200	200	450	400	780	13,4
2	LK-GE 250	250	520	450	820	16,3
3	LK-GE 315	315	580	515	890	19,2
4	LK-GE 400	400	740	600	950	27,5
5	LK-GE 450	450	830	650	1000	30,9
6	LK-GE 630	630	1150	830	1200	56,3
7	LK-GE 710	710	1300	910	1400	60,1
8	LK-GE 800	800	1400	1000	1600	75,2
9	LK-GE 1250	1250	2100	1450	2452	100